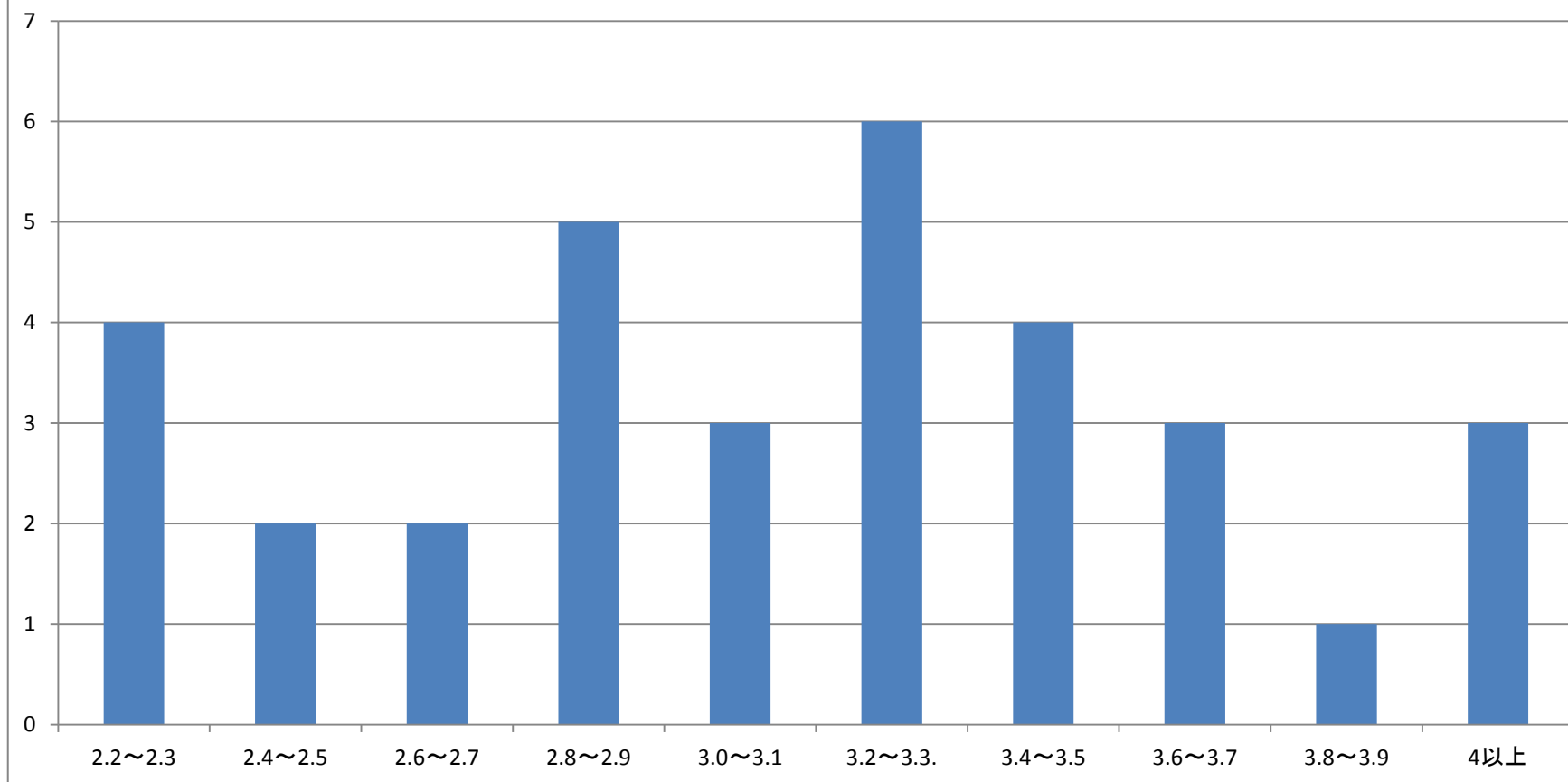


2018年度美容師学科GPA分布状況



GPA	2.2~2.3	2.4~2.5	2.6~2.7	2.8~2.9	3.0~3.1	3.2~3.3	3.4~3.5	3.6~3.7	3.8~3.9	4以上	合計人数
人数	4	2	2	5	3	6	4	3	1	3	33

下位4分の1以下 : GPA2.8未満 8名

単位数 3 3 2 2 5 30 3 1 1 2 2 54

科目名	衛生管理	保健	化粧品化学	文化論	美容技術理論	美容実習	ネイル	着付け	メイク	パーソナルカラー	美容福祉		
学生1	A	A	A	A	A	B	A	B	A	A	A		
	4	4	4	4	4	3	4	3	4	4	4		
	12	12	8	8	20	90	12	3	4	8	8	185	3.43
学生2	B	C	C	C	B	B	B	B	A	B	A		
	3	2	2	2	3	3	3	3	4	3	4		
	9	6	4	4	15	90	9	3	4	6	8	158	2.93
学生3	C	C	B	A	A	B	B	A	A	B	A		
	2	2	3	4	4	3	3	4	4	3	4		
	6	6	6	8	20	90	9	4	4	6	8	167	3.1
学生4	C	C	A	A	B	B	A	A	A	A	A		
	2	2	4	4	3	3	4	4	4	4	4		
	6	6	8	8	15	90	12	4	4	8	8	169	3.13
学生5	B	B	B	A	A	C	B	A	A	B	A		
	3	3	3	4	4	2	3	4	4	3	4		
	9	9	6	8	20	60	9	4	4	6	8	143	2.65
学生6	B	B	B	A	A	B	A	A	A	A	A		
	3	3	3	4	4	3	4	4	4	4	4		
	9	9	6	8	20	90	12	4	4	8	8	178	3.3
学生7	C	C	C	B	A	B	C	A	A	B	A		
	2	2	2	3	4	3	2	4	4	3	4		
	6	6	4	6	20	90	6	4	4	6	8	160	2.97
学生8	A	A	A	A	A	B	A	A	A	A	A		
	4	4	4	4	4	3	4	4	4	4	4		
	12	12	8	8	20	90	12	4	4	8	8	186	3.45
学生8	C	C	C	A	C	B	A	A	A	B	A		
	2	2	2	4	2	3	4	4	4	3	4		
	6	6	4	8	10	90	12	4	4	6	8	158	2.93
学生9	C	C	C	A	C	C	A	A	A	B	A		
	2	2	2	4	2	2	4	4	4	3	4		
	6	6	4	8	10	60	12	4	4	6	8	128	2.38
学生10	C	C	C	C	C	C	A	A	C	B	A		
	2	2	2	2	2	2	4	4	2	3	4		
	6	6	4	4	10	60	12	4	2	6	8	122	2.26
学生11	A	A	A	A	A	C	A	A	A	A	A		
	4	4	4	4	4	2	4	4	4	4	4		
	12	12	8	8	20	60	12	4	4	8	8	156	2.89
学生12	C	C	C	A	A	A	A	A	A	B	A		
	2	2	2	4	4	4	4	4	4	3	4		
	6	6	4	8	20	120	12	4	4	6	8	198	3.67
学生13	C	C	C	A	C	C	B	A	A	B	A		
	2	2	2	4	2	2	3	4	4	3	4		
	6	6	4	8	10	60	9	4	4	6	8	125	2.32
学生14	A	A	C	A	A	B	A	A	A	B	A		
	4	4	2	4	4	3	4	4	4	3	4		
	12	12	4	8	20	90	12	4	4	6	8	180	3.34
学生15	C	C	B	B	A	C	C	C	A	B	A		
	2	2	3	3	4	2	2	2	4	3	4		
	6	6	6	6	20	60	6	2	4	6	8	130	2.41
学生16	A	A	A	A	A	A	A	A	A	A	A		
	4	4	4	4	4	4	4	4	4	4	4		
	12	12	8	8	20	120	12	4	4	8	8	216	4
学生17	C	C	C	A	C	C	B	C	B	B	A		
	2	2	2	4	2	2	3	2	3	3	4		
	6	6	4	8	10	60	9	2	3	6	8	122	2.26
学生18	C	C	C	A	A	A	A	A	B	B	A		
	2	2	2	4	4	4	4	4	3	3	4		
	6	6	4	8	20	120	12	4	3	6	8	197	3.65
学生19	C	C	B	A	A	A	A	A	A	B	A		
	2	2	3	4	4	4	4	4	4	3	4		
	6	6	6	8	20	120	12	4	4	6	8	200	3.71
学生20	A	A	A	A	A	A	A	A	A	A	A		
	4	4	4	4	4	4	4	4	4	4	4		
	12	12	8	8	20	120	12	4	4	8	8	216	4
学生21	A	B	B	A	A	B	A	A	A	A	A		
	4	3	3	4	4	3	4	4	4	4	4		
	12	9	6	8	20	90	12	4	4	8	8	181	3.36
学生22	A	B	B	A	A	B	A	A	A	A	A		
	4	3	3	4	4	3	4	4	4	4	4		
	12	9	6	8	20	90	12	4	4	8	8	181	3.36
学生23	A	B	A	A	A	C	B	A	A	B	A		
	4	3	4	4	4	2	3	4	4	3	4		
	12	9	8	8	20	60	9	4	4	6	8	148	2.75
学生24	A	B	B	A	A	B	A	A	A	A	A		
	4	3	3	4	4	3	4	4	4	4	4		
	12	9	6	8	20	90	12	4	4	8	8	181	3.36
学生25	C	C	C	B	B	B	C	A	A	B	A		
	2	2	2	3	3	3	2	4	4	3	4		
	6	6	4	6	15	90	6	4	4	6	8	155	2.88
学生26	B	C	B	A	B	C	C	A	A	B	A		
	3	2	3	4	3	2	2	4	4	3	4		
	9	6	6	8	15	60	6	4	4	6	8	132	2.45
学生27	A	A	A	A	A	A	A	A	A	A	A		
	4	4	4	4	4	4	4	4	4	4	4		
	12	12	8	8	20	120	12	4	4	8	8	216	4
学生28	C	C	C	A	A	B	B	A	A	B	A		
	2	2	2	4	4	3	3	4	4	3	4		
	6	6	4	8	20	90	9	4	4	6	8	165	3.06
学生29	A	C	B	A	A	B	A	A	A	B	A		
	4	2	3	4	4	3	4	4	4	3	4		
	12	6	6	8	20	90	12	4	4	6	8	176	3.26
学生30	A	B	A	A	A	A	A	A	A	A	A		
	4	3	4	4	4	4	4	4	4	4	4		
	12	9	8	8	20	120	12	4	4	8	8	213	3.95
学生31	A	A	A	A	A	B	A	A	A	A	A		
	4	4	4	4	4	3	4	4	4	4	4		
	12	12	8	8	20	90	12	4	4	8	8	186	3.45
学生32	A	A	A	A	A	B	A	A	A	A	A		
	4	4	4	4	4	3	4	4	4	4	4		
	12	12	8	8	20	90	12	4	4	8	8	186	3.45